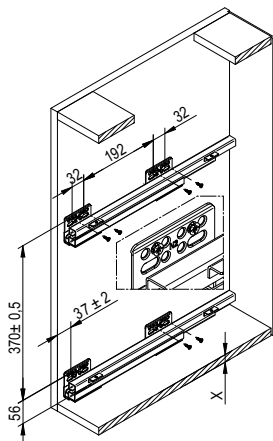




НОВИНКА

- ✓ Для шаф із шириною фасаду 150 мм та 200 мм;
- ✓ Повністю висувні направляючі, кріпляться до бокової стінки шафи;
- ✓ Максимально допустиме навантаження: 15 кг;
- ✓ Кріплення фасаду з регулюванням 4D;
- ✓ Кошики з дроту з хромованим покриттям, кріпляться до направляючих;
- ✓ У комплект входить монтажний шаблон та 3 перегородки.



↔	↔		≡
150	L	TE03.6901.01	001
150	P	TE03.6903.01	001
200	L	TE03.6902.01	001
200	P	TE03.6904.01	001